



MG2

REFERENCE IN PRODUCT ENGINEERING



PRÉSENTATION

MG2 est un bureau d'études en plasturgie basé dans l'Ain, capable de prendre en charge le développement technique complet de votre produit plastique ou métalloplastique, allant de la phase conceptuelle jusqu'à la fourniture des premières pièces industrielles.

Design, conceptions produits, études d'outillages, calculs et prototypes sont nos principaux savoir-faire.



ÉQUIPE RÉACTIVE

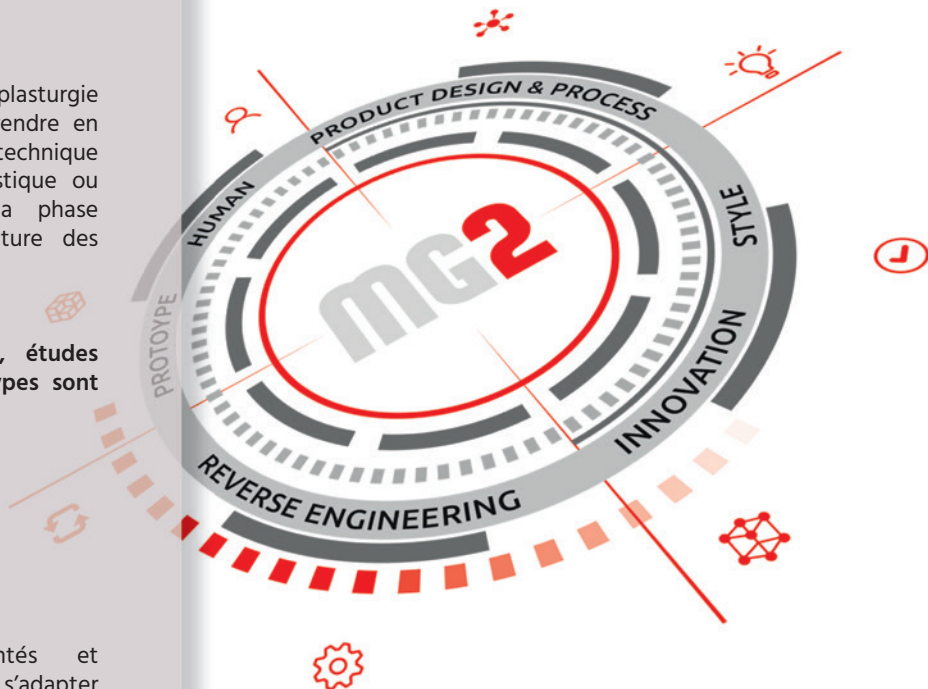
Nos coéquipiers expérimentés et polyvalents sont capables de s'adapter efficacement à votre environnement projet.

Notre expertise est aujourd'hui reconnue et nous permet d'intervenir dans des domaines d'activités diversifiés dans un contexte national ou international.



INNOVATION

Pour MG2, innover c'est chercher constamment à améliorer l'existant de façon substantielle. Depuis toujours, Notre savoir-faire est mis au service de nos clients en ce sens.



DOMAINES D'ACTIVITES

-  AUTOMOBILE
-  MOBILIER
-  DOMOTIQUE
-  E.P.I
-  MÉDICAL
-  BIENS DE CONSOMMATION
-  SPORT & LOISIRS



DOMAINES D'EXPERTISE



Design

Le design produit, enjeu de votre réussite, vecteur de votre communication : Esthétique, ergonomie, fonctionnalités, identité de marque...

Intégrez le design produit pour vous démarquer et mieux diffuser vos valeurs. Notre expérience en design industriel a fait ses preuves, chaque jour nos clients nous renouvellent leur confiance.

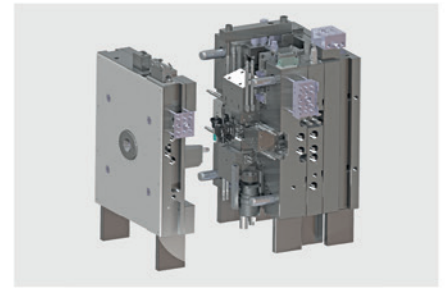
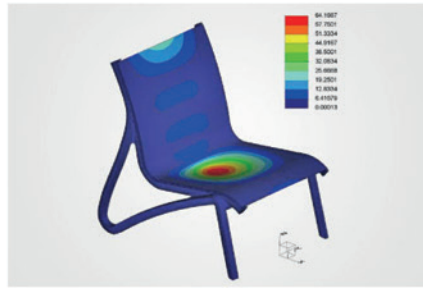
Design prospectif
Recherche de concepts
Avant-projet



Rétro-ingénierie

Exploiter pleinement vos maquettes !

Notre service Reverse Engineering est en mesure de scanner vos formes afin de réaliser une **définition numérique** intelligente et parfaitement exploitable en intégrant en amont les contraintes d'industrialisation.



Conception

La conception, phase clé de votre projet : Innovation, savoir-faire, connaissances des procédés...

Bénéficiez de l'expertise de notre équipe pour assurer une définition optimum de vos produits.

Modelisation CAO (CATIA, Pro Engineer, Solidworks)
Eco-conception
Design-to-cost
Cotation fonctionnelle

Calculs

Ingénierie assistée par ordinateur ou comment simuler et garantir le comportement physique de votre futur produit.

Calculs de structure (statique, dynamique, analyse modale...)
Calculs rhéologiques

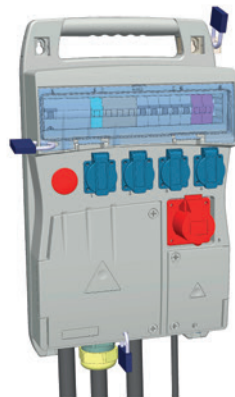
Développement

Pour assurer une continuité tout au long du processus de développement, MG2 prend en charge l'étude et le suivi de vos moyens industriels.

Moules d'injection
Moyens d'assemblage
Moyens de contrôle

Suivi de Projet

Renforcez vos équipes et profitez de notre expérience acquise dans différents domaines d'activités pour assurer **le suivi de vos projets.**



À chaque étape ses prototypes

• En phase design et conception

Nous vous proposons des prototypes issus des technologies de prototypage rapide type :

Stréolithographie SLA / frittage de poudre SLS / Impression 3D bi-matériaux / dépose de fil / usinage bonne matière.

Nous assurons leurs réalisations et finitions pour avoir des ensembles les plus réalistes possible se rapprochant de votre produit final.

• En phase développement

Nous vous proposons de réaliser vos séries de pièces avec des moules prototypes en acier ou aluminium pour injection sous pression et bonne matière, avec notre procédé de modules empreintes rapportées dans nos carcasses standards.

Nous nous occupons de tout, à savoir : la réalisation du moule, le moulage et la mise au point des pièces.

Caractéristiques procédé :

.Série de pièces très importante possible de 0-10000 pièces voire plus

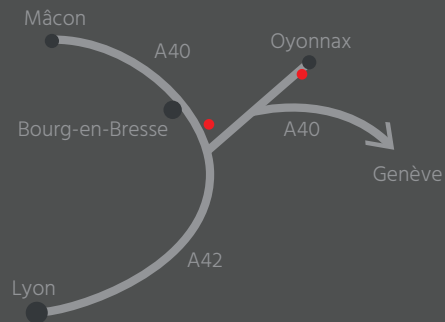
.Matériaux et aspects identiques du produit final



Prototypage

Dans le cadre du développement de votre produit MG2 est en mesure de vous fournir les différents prototypes qui seront nécessaires pour la validation esthétique ou fonctionnelle et même assurer la production de petites séries de pièces pour des tests de plus grandes ampleurs.





www.mg2.fr

contact@mg2.fr

MG2 Siège social

04 74 77 13 78
2 Rue du Moulin, ZI du Moulin
01100 - Bellignat
France

MG2

04 74 35 91 48
420 Chemin de l'Éperon
01160 Saint Martin du Mont
France