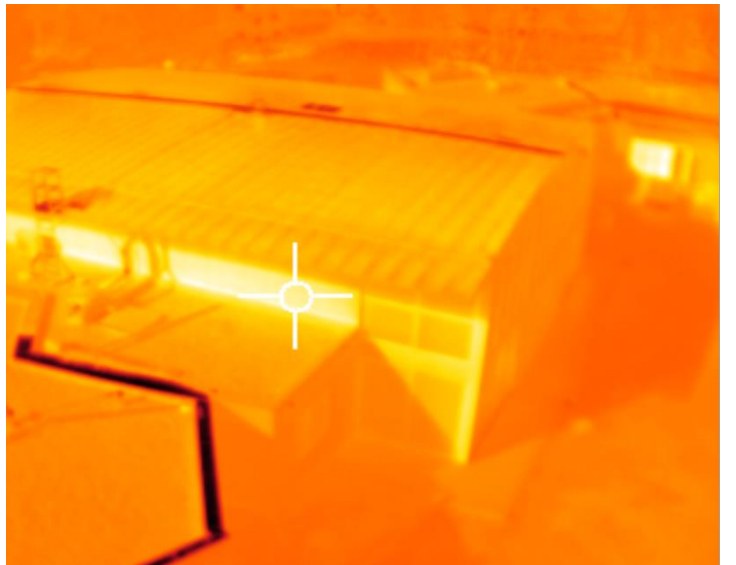
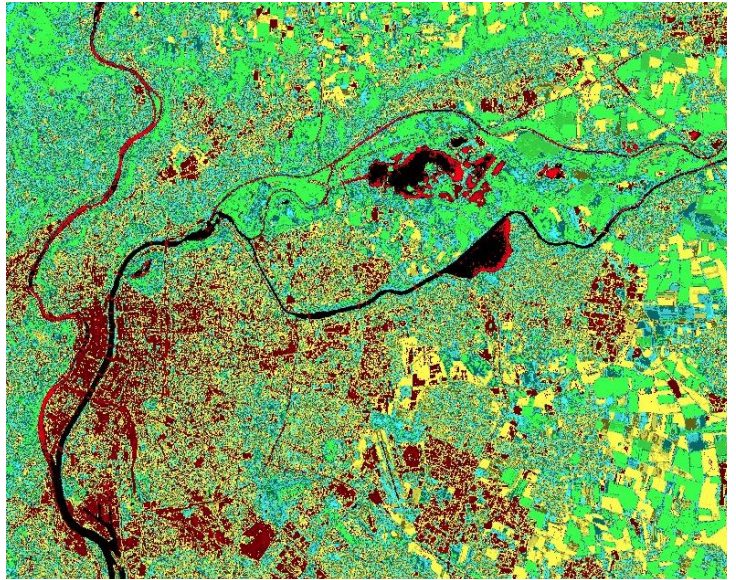


Biodiversité  
Energie  
RSE



**ALTICIME**

ALTICIME

SIRET : 80215084700027 – CODE APE : 7112B

15 rue de la Petite Fin – 01100 ARBENT

[www.alticime.net](http://www.alticime.net)

# Donner du sens à vos démarches sur :

## L'innovation et accompagnement vers la gestion soutenable du territoire par

- ✚ Un accompagnement sur la gestion écologique des espaces verts, formation à la gestion différenciée
- ✚ Une expertise de 29 ans dans la réalisation d'études d'impact et de médiation avec les parties prenantes du territoire
- ✚ Le déploiement de nouveaux référentiels transverses à l'interface des enjeux Climat et Biodiversité : ISO 37101, Label
- ✚ Des outils d'évaluation des risques
- ✚ Un partenariat au sein d'un programme de recherche européen FP7 Environnement



## L'efficacité énergétique avec

- ✚ Des consultants-formateurs maîtrisant l'ISO 50001 dès son origine
- ✚ Une double compétence technique et des systèmes de management
- ✚ Une bonne connaissance du milieu industriel
- ✚ Une revue énergétique calée sur l'audit énergétique EN 16247
- ✚ Des consultants, auditeurs, experts techniques, qualifiés et indépendants
- ✚ Une assistance à la mise en place d'un suivi énergétique
- ✚ La réalisation de bilans GES



## L'excellence opérationnelle par

- ✚ La pratique de visites de sites orientées HSE et métiers
- ✚ Une approche « positive » et intégrée de la RSE, créatrice de valeur(s)
- ✚ Une longue expérience de conseil et accompagnement des entreprises, avec plus de deux cents missions réalisées
- ✚ Des auditeurs certifiés sur les référentiels ISO 9001, ISO 14001, ISO 45001, ISO 50001, ISO 26000
- ✚ Des formations et sensibilisations personnalisées, pédagogie et accompagnement d'équipes
- ✚ Le déploiement de nouveaux outils sur l'économie de fonctionnalité (méthode NOVUS) et l'économie circulaire

# Nos valeurs



# Quelques références





# Qui sommes-nous ?

 **Geneviève GIROD**, Ingénieur INSA LYON, 53 ans, Bilingue Français – Anglais

**Domaines de compétence** : Prestations de services public/ Gestion des espaces verts /Transport et stockage/ Voirie, gestion des déchets et recyclage/ Approvisionnement en eau/ Produits chimiques ; **Référentiels** : ISO50001, ISO 14001, AFAQ26000, ISO 9001, OHSAS 18001, ISCC et Biocarburants durables, label Lucie, label CRT, ISO DIS 20400, ISO DIS 37101 ; **Expérience et qualifications** : 29 ans, Près de 200 missions d'audit, conseil, et formation ; **Auditrice certifiée ICA Qualité, Environnement, Sécurité, Energie et RSE par AFNOR Certification**

Depuis Mai 2014	Associée ALTICIME - Conseil et audit en management QHSE - Energie - RSE
2003-2015	Gérante CIME : Conseil Innovation Management Environnement
2001-2002	Chef de secteur sûreté-environnement, SOM (Service Organisation Méthode)
	Encadrement d'une équipe de consultants en sûreté nucléaire
1995-2001	Consultante senior, EEC (Environnement Entreprise Consultants)
	Accompagnement ISO 14001 - Etudes d'impact sur l'environnement - Démarches de concertation et médiation dans le cadre de dossier de demande d'autorisation d'exploiter à caractère sensible (ICPE, Loi sur l'eau)
1990 -1994	Ingénieur d'études, ONYX Nord-Est - Maîtrise d'ouvrage des aménagements des centres de traitement déchets

## Quelques références

AFNOR Certification 2000-2020	Plus de deux cents missions d'audit et évaluations QSE Energie réalisées depuis 2000, dont ACTION PIN, AIRBUS, Air France, ARKEMA, BENVIC, BECKERS, CEA DEN, CELANESE, C&K, CNES, COLAS ROUTE, DCNS, EDF, EDT, GEG, GDF, RTE, SMEG, TIGF, TOTAL, TRANSRAIL
TEREGA	Coaching ISO 50001 : 2018 en 2019
Les Angles	Formation ISO 50001 : 2018 en 2019
Compagnie du Mont Blanc	Audit ISO 50001 sur 3 domaines skiables (Balme, Brévent-Flégère, Grand-Montets), et 3 domaines touristiques (Aiguille du Midi, train du Montenvers et tramway du Mont-Blanc) sur 2015 - 2019
SETAM (Val THorens)	Audit ISO 50001 de l'exploitation des remontées mécaniques en 2016
HERCULES – R&D 2013-2016	Programme de recherche européen HERCULES (FP7) – CEE Grant Agreement n° 603447 – <a href="http://www.hercules-landscapes.eu">www.hercules-landscapes.eu</a> – Collaboration avec 13 partenaires Universités européennes, ONG, PME - Budget 3 M€ - Responsable du groupe de travail WP8 et organisation des activités avec les parties prenantes locales des 5 aires d'études européennes, , contributions aux WP7 (web tools) et WP9 (communication)
C2 Annecy	Accompagnement du Plan Climat Energie Transport de l'agglomération et Volet environnemental du schéma multimodal de transport de la communauté d'agglomération en collaboration avec TTK - 2010-2013
Soitec	Audit ISO 50001 pour le compte de 3E Performance en 2014
Bestfood	Audit ISO 50001 en 2014
Airbus Defence&Space	Audit ISO 50001 en 2014 pour le compte d'EDF
AFNOR	Assistance à la conception du référentiel français de certification biomasse durable en 2013
AFNOR Compétences	Animation de plusieurs modules de formation RSE, environnement et énergie entre 1995 et 2014, dont conception et animation du module de formation pour la préparation de l'examen des auditeurs ICA Energie
Et aussi...	Cours Développement durable en anglais, Sensibilisation ISO 14001 de l'AIA-BA Ambérieu (96 personnes)

## Publications et autres reconnaissances

*Exploring ecosystem-change and society through a landscape lens: recent progress in European landscape research*, with Tobias Plieninger & al., 2014, in Ecology and society (<http://www.ecologyandsociety.org/vol20/iss2/arts/>)

*Responding to Landscape Change: Stakeholder Participation and Social Capital in Five European Landscapes* with Kizos, T & al., Land, 2018, 7, 14; (<https://doi:10.3390/land7010014>.)

Communications: *Using ISO 37101 to re-couple social and ecological ecosystem services*, Natural Capital conference - *Biodiversity, let's talk business*, La Hague, Nov. 23-24th, 2016

*Re-coupling social and ecological landscape components*, IALE UK conference 2016 - *Landscape Characterisation – Methods & Applications in Landscape Ecology*, Sep. 7-9th 2016, Colloque *Ecosystem services: their contributions and relevance in urban environments*, Tours, May 24-26, 2016, et Colloque *Ecologie du paysage*, Toulouse, 2016

Nominée au Trophée Rhône-Alpes des Femmes de l'économie 2015





**Domaines de compétence** : Espaces verts/ Transport/ Papeterie et emballage/ Maintenance/ Chimie/ Nucléaire/ Equipementier aéronautique/ Alimentaire/ Electronique/ Domaine skiable ; **Référentiels** : ISO 50001, ISO 14001, ISO 9001, OHSAS 18001, ISO 45001 ; **Habilitations** : Habilitation électrique B2V, BC, BR, H2V, HC  
**Expérience** : 27 ans en maintenance d'installations industrielles, 5 ans en conseil et formation

Depuis Mai 2014	ALTICIME Veille réglementaire et Accompagnement HSE, audit HSE chantiers Formation et sensibilisation ISO 14001, ISO 50001 et OHSAS 18001 Management de l'énergie et efficacité énergétique, Accompagnement ISO 50001 Audit énergétique, qualification OPQIBI pour l'industrie (1717 N° 14122807) Photographie aérienne et inspection thermique par drone Mise en place de méthodes d'optimisation de la maintenance
Depuis Août 2017	Responsable maintenance et travaux neufs, SAIKA, Oyonnax (01) Gestion de l'outil industriel, management d'équipe
2005 à 2014	Responsable maintenance et travaux neufs, ALLARD EMBALLAGES, Saint VULBAS (01) Gestion énergétique, gestion de l'outil industriel, suivi des contrats maintenance Gestion des déchets, bâtiments, services généraux et contrôles réglementaires Audits interne qualité Mise en place d'une station de montage des cartons dans les Alpes
2002 à 2005	Responsable d'équipe chez SERMA, détaché sur le site MESSIER BUGATTI (69) Planification des interventions et management d'une équipe (10 à 25 personnes) de maintenance pluridisciplinaire (mécanique, électrique et instrumentation) Suivi sécurité des intervenants et contrôles réglementaires
1990 à 2002	Responsable contrats électricité instrumentation. Gestion des travaux d'arrêt chez CEGELEC Centre Est, agence LYON, détaché sur les sites industriels (chimie - nucléaire) Planification des interventions et management d'une équipe (8 à 12 personnes) de maintenance pluridisciplinaire (électricité et instrumentation) Interlocuteur du client dans les domaines de la production et de la sécurité. Chiffrages et suivi des travaux, mise en place de contrats de maintenance.

#### Principales références

SONATEL (Sénégal)	Audits ISO 14001 (2019) et ISO 50001 (2018) du réseau de téléphonie pour le compte de GSA Management
SOCOTEC	Audits de certification ISO 14001, OHSAS 18001, ISO 45001 et référent ISO 50001 depuis 2016
AFNOR Certification	Audits de certification ISO 50001 depuis 2016
Armée de l'air	Sensibilisation à l'ISO 14001 de l'ensemble du personnel de la base d'Ambérieu (400 personnes entre 2016 et 2019)
Duc et Préneuf	Veille réglementaire HSE et audits HSE chantiers (2014 à 2016)
Compagnie du Mont Blanc	Audit énergétique EN 16247, Accompagnement ISO 50001 sur 3 domaines skiables (Balme, Brévent-Flégère, Grand-Montets), et 3 domaines touristiques (Aiguille du Midi, train du Montanvers et tramway du Mont-Blanc) en 2015 – 2016, audits ISO 50001 (2018, 2019)
FAURECIA	Sensibilisation à l'ISO 50001 et mise en pratique (2016)
SETAM (Val THorens)	Audit énergétique EN 16247, Accompagnement ISO 50001 (2015 et 2018)
Pic du midi	Formation, accompagnement ISO 50001 (2015-2016)
Chalavan & Duc	Audit énergétique EN 16247 (2016)
Coriance	Audit ISO 50001 (2016)
ETSSRA	Audit énergétique EN 16247 (2016)
CCIR Franche-Comté	Accompagnement de l'entreprise FAURECIA (bancs de tests pour échappement poids lourds) dans le cadre de l'opération « Perdez vos kilowatts superflus » en 2014
Soitec	Audit ISO 50001 pour le compte de 3E Performance (2014)
Butachimie	Accompagnement ISO 50001, pour le compte de Trajectis (2015), audits ISO 50001 (2016 à 2019)
Promens	Accompagnement d'Audit énergétique pour le compte de 3E Performance (2014)

#### Expériences et formations complémentaires

Auditeur certifié ICA Energie