

Catalogue

FORMATIONS 2023



Construisez votre avenir avec le GRETA CFA de l'Ain

- Formations pour adultes
- Formations en apprentissage pour les jeunes jusqu'à 29 ans

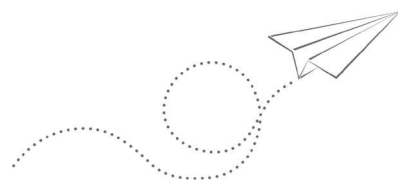


RÉPUBLIQUE
FRANÇAISE

*Liberté
Égalité
Fraternité*

greta cfa

AIN
RÉGION ACADÉMIQUE
AUVERGNE-RHÔNE-ALPES



Qui sommes nous ?

Le **GRETA CFA de l'Ain** s'est inspiré des pôles de compétitivité de la région pour développer des pôles de formation professionnelle spécialisés qui répondent aux enjeux économiques du territoire, de la Plastics Vallée au CERN en passant par Alimentec ou la Plaine de l'Ain.



Une offre de **formation professionnelle** et des **parcours sur mesure** en fonction de vos besoins.

Une grande diversité de **l'offre de formation pour adultes** et **en apprentissage pour les jeunes** permet de répondre aux besoins multiples de formation.

Notre équipe de conseillers en formation étudiera avec vous la solution la plus adaptée pour vous conduire à la réussite de vos projets.

Elle pourra aussi vous proposer une formation « sur mesure » pour coller au mieux aux réalités de votre contexte.

Performance



Proximité



47 années d'expérience



Personnalisation



Nos offres

- ✓ Des formations en **groupe** et des **parcours sur mesure**, sur site ou en entreprise ;
- ✓ Des préparations aux diplômes en **Alternance** (contrat d'apprentissage ou contrat de professionnalisation, Transition Pro), des certifications éligibles au **CPF**, **des modules professionnalisants**, un accompagnement à la **VAE**, des **Bilans de Compétences** ;
- ✓ **Un grand choix de filières** : automobile, industrie et logistique, bâtiment et travaux publics, gestion de l'entreprise, comptabilité, notariat et commerce, sanitaire et social, VAE et bilan de compétences, hôtellerie – restauration, métiers de la propreté, sécurité, français langue étrangère et langues.



Quelques chiffres

3201

stagiaires
en 2022



94%

de stagiaires
satisfaits en 2022



éduform

Qualiopi

processus certifié



600

collaborateurs



87%

de stagiaires insérés
professionnellement
en 2022



85%

de réussite
aux examens
en 2022



480

apprentis
avec contrats



15

lieux de formation
sur l'ensemble du
département



44

établissements
adhérents



Partenaire
de plus de

800

entreprises



VAE :

82

stagiaires
accompagnés
en 2022

17

bilans
de compétences
réalisés en 2022



Votre réussite

- ✓ Des formateurs spécialistes et des professionnels ;
- ✓ Des salles de formation et des plateaux techniques performants ;
- ✓ Un Espace Numérique de Travail (formations à distance) et des espaces de Coworking ;
- ✓ 5 sites certificateurs en LANGUES et BUREAUTIQUE ;
- ✓ Une organisation :
 - **Certifiée ISO 9001** : 2015 sur les sites de Bourg-en-Bresse et Ambérieu-en-Bugey
 - **Labellisé Eduform**
 - **Référencée DataDock**
 - **Labellisé Qualiopi**
- ✓ Un centre agréé par le Comité des Travaux Sous Tension ;
- ✓ Des conseillers qui vous accompagnent dans l'étude de votre projet de formation.





INDUSTRIE

| | |
|--|--|
| CAP Peintre en Carrosserie | Bourg-en-Bresse |
| CAP Maintenance des véhicules option A voitures particulières | Bourg-en-Bresse |
| Bac Pro Plastiques et Composites | Bellignat |
| Bac Pro Réalisation de Produits Imprimés et Plurimédia <i>option Productions Imprimées</i> | Bellignat |
| Bac Pro Réparation des carrosseries | Bourg-en-Bresse |
| Bac Pro Construction des carrosseries | Bourg-en-Bresse |
| Bac Pro Maintenance des Véhicules <i>option B Véhicules de Transport Routier</i> | Bourg-en-Bresse |
| Bac Pro Maintenance des Véhicules <i>option A Voitures particulières</i> | Bourg-en-Bresse |
| Bac Pro Maintenance des Matériels <i>option A Matériels Agricoles</i> | Châtillon-sur-Chalaronne |
| BTS Plastics EuroPlastics | Bellignat |
| BTS Électrotechnique | Bourg-en-Bresse / Valserhône |
| Titre Professionnel Conducteur(trice) de Machines de Plasturgie - Niveau 3 | Bellignat / Bourg-en-Bresse |
| Titre Professionnel Agent de Contrôle et de Métrologie Industrielle - Niveau 3 | Bellignat |
| Titre Professionnel Soudeur(euse) - Niveau 3 | Valserhône |
| Titre Professionnel Conducteur(trice) d'Installations et de Machines Automatisées - Niveau 3 | Bourg-en-Bresse / Ambérieu / Bellignat |
| Titre Professionnel Technicien(ne) de Maintenance Industrielle - Niveau 4 | Bourg-en-Bresse / Ambérieu |
| Titre Professionnel Technicien(ne) de Maintenance Industrielle option robotique - Niveau 4 | Bellignat |
| Titre Professionnel Technicien(ne) de Production en Plasturgie Robotique - Niveau 4 | Bellignat |
| Industrie du futur 4.0 | Bellignat |
| Pack maintenance industrielle | Bourg-en-Bresse / Ambérieu / Bellignat |
| Lecture de plans - CAO DAO | Bellignat |
| SolidWorks Module de Base / SolidWorks Fonctions avancées | Bourg-en-Bresse |
| AutoCad 2D Module de base / AutoCad 2D Fonctions avancées | Bourg-en-Bresse |
| Marquages Industriels | Bellignat |
| Métrologie 3D | Bellignat |
| Contrôle Qualité en Plasturgie | Bellignat |
| Travailler avec la Robotique - Automatisation | Bellignat / Valserhône |
| Fabrication Additive | Bellignat |
| Soufflage - Extrusion en Plasturgie | Bellignat |
| Procédés de Soudage (TIG, Électrode Enrobée, Semi-automatique : MIG, MAG), Acier, Inox) | Valserhône |
| Électricien(ne) d'Équipement module Industriel | Valserhône |
| Module soudage | Valserhône |
| Mouliste Usineur CN | Bellignat |



BÂTIMENT ET TRAVAUX PUBLICS

| | |
|--|--|
| CAP Charpentier Bois | Ambérieu |
| CAP Électricien(ne) | Bourg-en-Bresse |
| CAP Maçon(ne) | Bourg-en-Bresse |
| CAP Monteur(euse) en Installations Sanitaires | Bourg-en-Bresse |
| CAP Peintre Applicateur de Revêtements | Bourg-en-Bresse |
| BTS Fluides Énergie Domotique Option B Froid et conditionnement d'air | Valserhône |
| Titre Professionnel Agent de Maintenance des Bâtiments Niveau 3 | Valserhône |
| Titre Professionnel Technicien(ne) Installateur(trice) Thermique et Sanitaire - Niveau 3 | Valserhône |
| Titre Professionnel Technicien(ne) d'Équipement et d'Exploitation en Électricité - Niveau 4 | Valserhône |
| Titre Professionnel Électricien(ne) d'Équipement en Bâtiment - Niveau 3 | Valserhône |
| Titre Professionnel Monteur(euse) Réseaux Électriques Aéro-Souterrains - Niveau 3 | Ambérieu |
| Titre Professionnel Technicien Exploitation Nucléaire - Niveau 5 N | Ambérieu |
| Titre Professionnel Installateur(trice) de Réseaux Télécom - Niveau 3 N | Ambérieu |
| Titre Professionnel Technicien(ne) de Réseaux Télécom - Niveau 4 | Ambérieu |
| Habilitations Électriques <i>(Selon la Norme NF C18-510.1)</i> | Bourg-en-Bresse / Ambérieu / Bellignat Pays de Gex / Valsershône / Belley |
| Mention Complémentaire Technicien(ne) en Réseaux Électriques - Niveau 4 | Ambérieu |
| Modules Travaux Sous Tension (TST) initial, Recyclage et Accessoires | Ambérieu |
| Modules de Peinture | Bourg-en-Bresse |
| Modules d'Installation Sanitaire/Thermique | Bourg-en-Bresse |
| Modules Électricité sur mesure | Bourg-en-Bresse / Belley |
| Modules Maçonnerie | Bourg-en-Bresse / Bellignat |
| Réseaux Télécom (Fibre, Cuivre) - Modules sur mesure | Ambérieu |
| Modules Poseur(euse) Compteurs Linky - Coursus complet | Ambérieu |
| BIM-Logiciel REVIT : Modules sur mesure | Bourg-en-Bresse |
| Technicien maintenance fibre optique N | Ambérieu |
| Raccordeur abonnés clients ligne terminale (Fibre et cuivre) N | Ambérieu |
| Monteur(euse) Câbleur(euse) | Belley |



SÉCURITÉ - FORMATIONS RÉGLEMENTAIRES

Formations réglementaires

| | |
|---|---|
| Certificat de Sauveteur(euse) Secouriste au Travail (SST) - Formation initiale ou recyclage | Bourg-en-Bresse / Ambérieu / Bellignat Pays de Gex / Valsenhône / Belley |
| Habilitations Électriques (1) (1) Selon la Norme NF C18-510.1 | Bourg-en-Bresse / Ambérieu / Bellignat Pays de Gex / Valsenhône / Belley |
| AIPR (Autorisation d'Intervention à Proximité des Réseaux) | Ambérieu |
| EPI (Équipier(ère) Première Intervention) (N) | Bourg-en-Bresse / Ambérieu |
| CACES NACELLE B | Ambérieu |

Formations sécurité

| | |
|---|--|
| Titre à Finalité Professionnelle Agent de Prévention et de Sécurité / Maintien et Actualisation des Compétences APS | Bourg-en-Bresse / Ambérieu / Bellignat |
| Titre Professionnel Agent de Sûreté et de Sécurité - Niveau 4 | Bourg-en-Bresse / Ambérieu / Bellignat |
| MAC Agent de Prévention et de Sécurité | Bourg-en-Bresse |
| SSIAP 1 - Diplôme d'Agent de Service / Recyclage / Remise à niveau | Bourg-en-Bresse / Ambérieu / Bellignat |
| SSIAP 2 - Diplôme de Chef(fe) d'Équipe / Recyclage / Remise à niveau | Bourg-en-Bresse / Ambérieu / Bellignat |
| SSIAP 3 - Diplôme de Chef(fe) de Service de Sécurité / Recyclage / Remise à niveau | Bourg-en-Bresse |



LOGISTIQUE

| | |
|---|----------------------------|
| BAC Professionnel Logistique - Niveau 4 (N) | Ambérieu |
| Titre Professionnel Agent Magasinier - Niveau 3 | Bourg-en-Bresse / Ambérieu |
| Passeport vers la logistique - Module (N) | Ambérieu / Bellignat |

| Nomenclature au 01/01/2019 | Équivalence |
|----------------------------|---------------------|
| Niveau 3 | CAP |
| Niveau 4 | BAC |
| Niveau 5 | BAC + 2 / DUT / BTS |

Formations certifiantes
 Modules professionnels
Tarifs, nous consulter

(N) Nouveauté

Alternance (Contrat d'apprentissage ou Contrat de Professionnalisation)



HÔTELLERIE - RESTAURATION - HYGIÈNE

Hôtellerie - Restauration - Alimentation

| | |
|--|--|
| CAP Commercialisation et Service en Hôtel-Café-Restaurant | Valserhône |
| CAP Cuisine | Bourg-en-Bresse / Vals Rhône |
| CAP Pâtissier | Valserhône |
| BAC Professionnel Commercialisation et Services en Restauration | Valserhône |
| BAC Professionnel Cuisine | Valserhône |
| Mention Complémentaire Accueil Réception N | Valserhône |
| BTS Management en Hôtellerie-Restauration | Valserhône |
| BTS Tourisme N | Pays de Gex |
| Titre Professionnel Agent de Restauration | Bourg-en-Bresse |
| Accueillir une Clientèle Internationale WELCOME | Bourg-en-Bresse / Pays de Gex / Vals Rhône |
| Découverte des métiers de l'Hôtellerie-Restauration | Valserhône |
| Cours de Cuisine / Pâtisserie pour tous | Bourg-en-Bresse / Vals Rhône |
| Cuisine Alternative / Cuisine Équilibrée / Cuisine de Terroir | Bourg-en-Bresse / Vals Rhône |
| Hygiène en Restauration Commerciale - Module réglementaire | Tous les sites + interentreprise |
| Techniques Professionnelles Cuisine - Service - Pâtisserie | Bourg-en-Bresse / Vals Rhône |

Hygiène

| | |
|---|--|
| Titre Professionnel Agent de Propreté et d'Hygiène | Bourg-en-Bresse |
| Bac Pro Hygiène Propreté Stérilisation | Bourg-en-Bresse |
| Agent d'Entretien des Locaux | Bourg-en-Bresse / Bellignat / Pays de Gex / Vals Rhône |
| Techniques Professionnelles d'Entretien Manuel et/ou Mécanisé | Bourg-en-Bresse / Bellignat / Pays de Gex / Vals Rhône |



TERTIAIRE

Comptabilité

| | |
|--|----------------------|
| BTS Comptabilité et Gestion | Bourg-en-Bresse |
| BTS Gestion de la PME | Bourg-en-Bresse |
| Formation en comptabilité générale et paie CCP1, 2 et 3 du Titre Comptable Assistant(e) - Niveau 4 | Bellignat |
| Titre Professionnel Comptable Assistant(e) - Niveau 4 | Ambérieu / Bellignat |
| Titre Professionnel Gestionnaire de Paie - Niveau 5 | Bourg-en-Bresse |
| Logiciels : CEGID - SILAÉ | Bourg-en-Bresse |
| Comptabilité Courante d'Entreprise | Bourg-en-Bresse |
| Les Fondamentaux de la Paie | Bourg-en-Bresse |
| La Déclaration de TVA | Bourg-en-Bresse |
| Comptabilité Analytique | Bourg-en-Bresse |
| Analyse Financière et Gestion | Bourg-en-Bresse |
| Analyse Comptable et Financière | Bourg-en-Bresse |
| Écritures d'Inventaire | Bourg-en-Bresse |
| Gestion des Arrêts de Travail et des Congés Payés | Bourg-en-Bresse |
| Module Paie | Bourg-en-Bresse |

Bureautique

| | |
|--|--|
| Certification TOSA | Bourg-en-Bresse / Ambérieu / Bellignat Pays de Gex / Valserhône |
| Découverte de l'outil informatique et fracture numérique | Bourg-en-Bresse / Bellignat / Ambérieu |
| Pack Office (Word, Power Point, Excel) | Bourg-en-Bresse / Ambérieu / Bellignat Pays de Gex / Valserhône |
| Internet et messagerie | Bourg-en-Bresse / Ambérieu / Bellignat Pays de Gex / Valserhône |
| Suite Adobe (InDesign, Photoshop, Illustrator) | Bourg-en-Bresse / Bellignat / Pays de Gex |
| Réseaux Sociaux | Bourg-en-Bresse / Bellignat / Pays de Gex |

Immobilier

| | |
|------------------------------|------------|
| BTS Professions Immobilières | Valserhône |
|------------------------------|------------|

Notariat

| | |
|---|-----------------|
| BTS Collaborateur Juriste Notarial N | Bourg-en-Bresse |
|---|-----------------|

 Formations certifiantes
 Modules professionnels
Tarifs, nous consulter

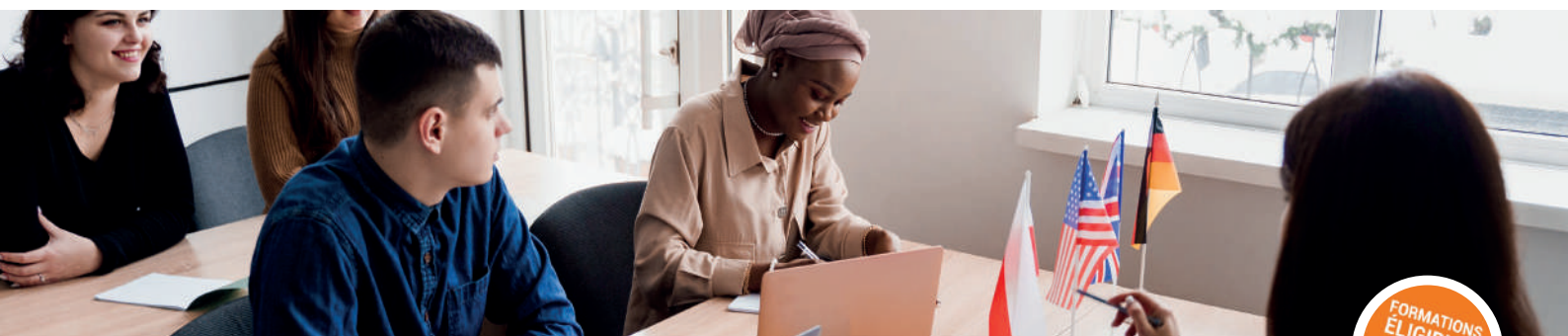
N Nouveauté

Alternance (Contrat d'apprentissage ou Contrat de Professionnalisation)

INSERJEUNES

<https://www.inserjeunes.education.gouv.fr/idf/insertion/accueil>

| | |
|---|---------------------------------------|
| Bac Pro Métiers du Commerce et de la Vente | Bellignat |
| BTS Management Commercial Opérationnel | Bourg-en-Bresse |
| BTS Support à l'Action Managériale | Bourg-en-Bresse |
| BTS Négociation et Digitalisation de la Relation Client | Bellignat |
| Titre Professionnel Conseiller(ère) Commercial(e) - Niveau 4 | Bourg-en-Bresse |
| Titre Professionnel Vendeur(euse) Conseil en Magasin - Niveau 4 | Ambérieu / Pays de Gex / Valsenhône |
| Titre Professionnel Conseiller(ère) Relation Client à Distance - Niveau 4 | Bourg-en-Bresse / Ambérieu |
| Titre Professionnel Négociateur(trice) Technico Commercial(e) - Niveau 5 | Bellignat |
| Titre Professionnel Assistant(e) Commercial(e) Option Web - Niveau 5 | Bourg-en-Bresse / Bellignat / Beynost |
| Accueil Téléphonique | Bourg-en-Bresse / Bellignat |
| Marketing Digital ou Web Marketing | Bourg-en-Bresse / Bellignat |
| Négociation commerciale | Bourg-en-Bresse / Bellignat |
| Commercial(e) pour non commerciaux | Bourg-en-Bresse / Bellignat |
| Employé(e) Libre Service et Gestion de la Caisse | Bourg-en-Bresse |



COMPÉTENCES GÉNÉRALES

Langues

| | |
|---|--|
| Français à Objectifs Spécifiques / Français Métiers | Bourg-en-Bresse / Bellignat / Pays de Gex |
| DALF C1, C2 | Pays de Gex |
| DELTA A1 à B2 | Bourg-en-Bresse / Bellignat / Pays de Gex |
| FLE : Français Langue Étrangère <i>Cours du soir</i> | Pays de Gex |
| FLE / DCL / CLOE : entrées et sorties permanentes | Bourg-en-Bresse / Bellignat / Pays de Gex / Valsenhône |
| Atelier d'Écriture | Bellignat / Pays de Gex |
| Anglais Conversation | Bourg-en-Bresse / Bellignat / Pays de Gex |
| Anglais Débutant / Intermédiaire/ Avancé - Certif. proposées : Linguaskill - DCL - Certif. CLOE | Bourg-en-Bresse / Bellignat / Pays de Gex / Valsenhône |
| Anglais Professionnel | Bourg-en-Bresse / Bellignat / Pays de Gex / Valsenhône |
| Anglais Général / Anglais Module FLASH | Module uniquement à distance |
| Accueillir en Anglais | Bourg-en-Bresse |
| Business English | Bourg-en-Bresse |
| Allemand <i>Cours du soir</i> | Pays de Gex |
| Espagnol <i>Cours du soir</i> | Pays de Gex |

| | |
|---|---|
| Préparer une entrée en formation, en emploi ou en concours administratif : Remise à niveau maths / français - Niveau 3 et 4 | Bourg-en-Bresse / Bellignat / Pays de Gex |
| PRÉPA Apprentissage | Bourg-en-Bresse / Bellignat |
| Projet professionnel : persévérance | Bellignat / Pays de Gex / Valsershône |
| Certification CléA - Socle de connaissances et de compétences professionnelles : Évaluation Préalable / Formation / Évaluation Finale | Bourg-en-Bresse / Ambérieu / Bellignat / Pays de Gex / Valsershône / Belley |
| Préparer la certification CléA en contexte professionnel | Pays de Gex / Bourg-en-Bresse |
| Expérience sans frontières | Bourg-en-Bresse |



SANITAIRE ET SOCIAL

| | |
|---|--|
| CAP Accompagnement Éducatif Petite Enfance | Bourg-en-Bresse / Pays de Gex / Nantua |
| Diplôme d'État d'Aide Soignant(e) | Bourg-en-Bresse |
| Titre Professionnel Agent de Service MédicoSocial (Niveau 3) | Bourg-en-Bresse / Nantua / Pays de Gex |
| Titre Professionnel Assistant(e) De Vie aux Familles (Niveau 3) | Bourg-en-Bresse / Ambérieu |
| Diplôme d'État Accompagnement Éducatif et Social | Pays de Gex / Belley / Nantua |
| Diplôme d'État d'Auxiliaire de puériculture | Pays de Gex |
| Diplôme d'État d'Assistant(e) Familial(e) | Bourg-en-Bresse / Ambérieu / Pays de Gex / Belley / Nantua |
| Diplôme d'État Educateur(trice) Jeunes Enfants | Pays de Gex |
| Modules professionnels Enfance : Animation, douces violences, entretiens locaux, ... | Bourg-en-Bresse / Ambérieu / Pays de Gex / Belley / Nantua |
| Modules professionnels Social : PRAP 2S, Communication, Perfectionnement aide à domicile, ... | Bourg-en-Bresse / Ambérieu / Pays de Gex / Belley / Nantua |
| Modules professionnels Santé : Fin de vie, Douleur, Personnes handicapées vieillissantes | Bourg-en-Bresse / Ambérieu / Pays de Gex / Belley / Nantua |
| Assistant(e) de Soins en Gériatrie (ASG) | Bourg-en-Bresse |
| Actualisation ASG | Bourg-en-Bresse |

FORMATIONS
ÉLIGIBLES
AU CPF

VALIDATION DES ACQUIS DE L'EXPÉRIENCE BILAN DE COMPÉTENCES

Accompagnement VAE pour les diplômes de l'Éducation Nationale du CAP au BTS

Bourg-en-Bresse / Ambérieu / Bellignat
Pays de Gex / Valsenhône / Belley

Accompagnement VAE pour les diplômes du domaine sanitaire et social : Moniteur(trice) Éducateur(trice), Éducateur(trice) Spécialisé(e), Éducateur(trice) Technique Spécialisé(e), DEAS, DEAP et DEAES ...

Bourg-en-Bresse / Ambérieu / Bellignat
Pays de Gex / Valsenhône / Belley

Accompagnement VAE pour les Titres Professionnels du Ministère de l'Emploi

Bourg-en-Bresse / Ambérieu / Bellignat
Pays de Gex / Valsenhône / Belley

Bilan de compétences

Bourg-en-Bresse / Ambérieu / Bellignat
Pays de Gex / Valsenhône / Belley



FORMATIONS
ÉLIGIBLES
AU CPF

PASSEZ UNE CERTIFICATION EN LANGUES ET EN BUREAUTIQUE

Sites de Ferney-Voltaire et Bellignat : centre d'examens DELF*

FRANÇAIS LANGUE ÉTRANGÈRE

- DELF
- DCL
- CLOE



BUREAUTIQUE

- TOSA
- PCIE



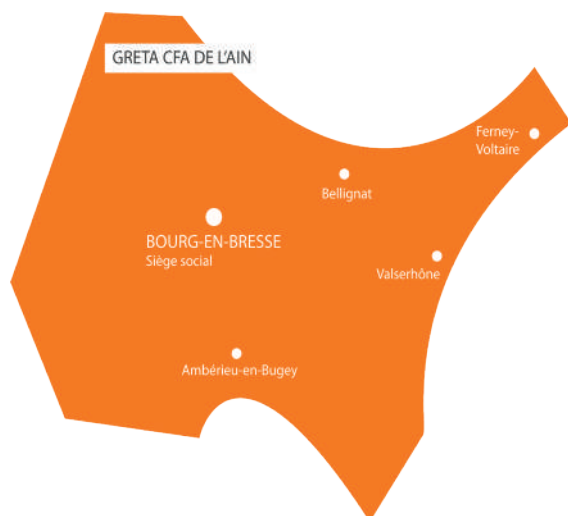
LANGUES ÉTRANGÈRES

- DCL  Diplôme de compétence en langue de l'Éducation nationale
- Anglais - Allemand - Espagnol
- TOEIC 
- LINGUASKILL  from Cambridge
- CLOE  CENTRE PARTENAIRE

Financez votre formation avec votre CPF



Nos équipes vous accueillent :



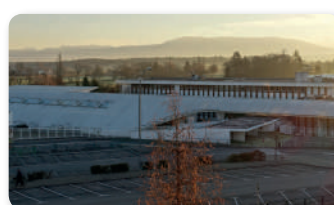
**Siège social
Lycée Carriat
Bourg-en-Bresse**
04 74 32 15 90
greta.ain@ac-lyon.fr



**Lycée Alexandre Bérard
Ambérieu-en-Bugey**
04 74 34 66 88
greta.ain.amberieu@ac-lyon.fr



**Lycée Arbez-Carme
Bellignat**
04 74 77 36 17
greta.ain.oyonnax@ac-lyon.fr



**Lycée International
Ferney-Voltaire**
04 50 42 87 54
greta.ain.ferney@ac-lyon.fr



**Lycée Saint-Exupéry
Valsershône**
04 50 48 40 79
greta.ain.bellegarde@ac-lyon.fr

Contactez-nous :



Siège social
1, rue de Crouy - CS 60309
01000 BOURG-EN-BRESSE



www1.ac-lyon.fr/greta/ain



04 74 32 15 90



greta.ain@ac-lyon.fr



La certification qualité a été délivrée au titre des catégories d'actions suivantes :
Actions de formation
Bilans de compétences
Validation des acquis de l'expérience
Actions de formation par apprentissage



Scannez-moi