



WEARTH

- GROUP -

Permettre aux Hommes de vivre en harmonie dans leurs écosystèmes



Wearth Group est un **groupe industriel français**, pionnier dans le développement de solutions innovantes et durables. Héritier de plus de 40 ans d'expertise via sa division marine, Poralu Marine, leader mondial dans la construction de marinas en aluminium, le groupe combine technologie et respect de l'environnement pour **concevoir et produire des infrastructures destinées à préserver les territoires terrestres et maritimes**.

La mission de Wearth Group est simple : permettre aux Hommes de vivre en harmonie dans leurs écosystèmes. Fort de son ambition de devenir un acteur mondial majeur des infrastructures durables, Wearth vise un **chiffre d'affaires de 400 millions d'euros d'ici 10 ans**, avec une première étape de 100 millions d'euros à atteindre sous 5 ans. Le groupe mise sur la **diversification de ses activités** pour atteindre cet objectif et concrétise une vision où l'industrie n'est plus seulement un moteur économique mais également un levier pour un changement social et environnemental positif.

Avec Wearth Group, nous nourrissons une ambition claire : vivre une belle aventure humaine et entrepreneuriale au service du développement de nos territoires, où qu'ils soient, de l'eau vers la Terre. Notre groupe adopte le statut d'entreprise à mission et concrétise une vision où l'industrie n'est plus seulement un moteur économique, mais aussi un levier pour un changement social et environnemental positif. Je suis fier de voir nos projets contribuer à un avenir plus harmonieux et durable.

Laurent Gasiglia,
Président de Wearth Group

3 divisions au service des écosystèmes

Wearth Group est constitué de 3 divisions : Wearth Marine, Werth Land et Wearth Energy.

La mission des divisions se déploie selon 3 échelles d'actions également appelées écosystèmes : la planète, les citoyens et l'individu. Ainsi, de chaque écosystème découle une activité, respectivement : environnement, construction et care.

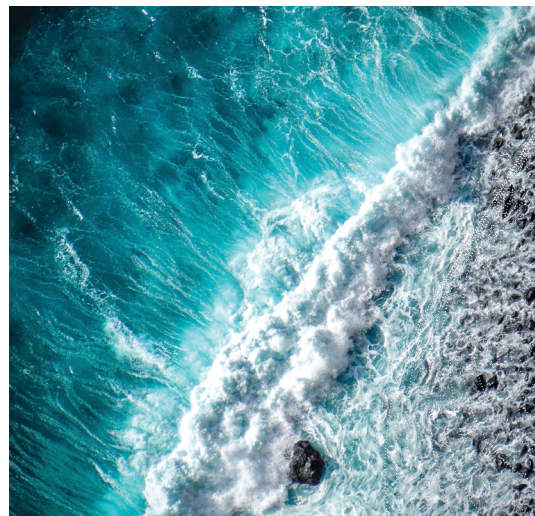
Wearth Marine - Le point d'ancrage

De par l'historique avec Poralu Marine et ses 40 ans d'expertise dans l'univers marin, ce dernier fait partie de l'ADN de Wearth Group. La division Marine de Wearth a pour mission de concevoir, réaliser et installer des solutions d'aménagement du territoire sur l'eau ainsi que des solutions de protection des fonds marins et du littoral. Wearth Marine a également à cœur de déployer des produits à base d'éléments naturels issus de l'océan.

Environnement : Des solutions pour protéger et préserver les écosystèmes marins.

Construction : Des solutions techniques et innovantes pour l'aménagement des territoires sur l'eau.

Care : Des solutions pour veiller au bien-être et à la santé de chacun au travers de l'élément eau.



Wearth Land - L'aménagement terrestre plus efficient

Les activités de la division Wearth Land se concentrent sur le déploiement des offres, produits et services de Wearth Group en lien direct avec l'environnement terrestre. Wearth Land a pour mission d'imaginer les espaces de vie de demain en répondant aux enjeux d'aménagement du territoire et en proposant des solutions respectueuses des Hommes et surtout de leur environnement.

Environnement : Contribuer à protéger et préserver la planète, vivre en harmonie dans nos écosystèmes terrestres via la revégétalisation des espaces urbains avec les jardinières autonomes Biopratic par exemple.

Construction : Des solutions écoresponsables, techniques et innovantes pour l'aménagement des territoires comme les passerelles en alu, encourageant la mobilité douce.

Care : Des solutions pour veiller au bien-être et à la santé de chacun



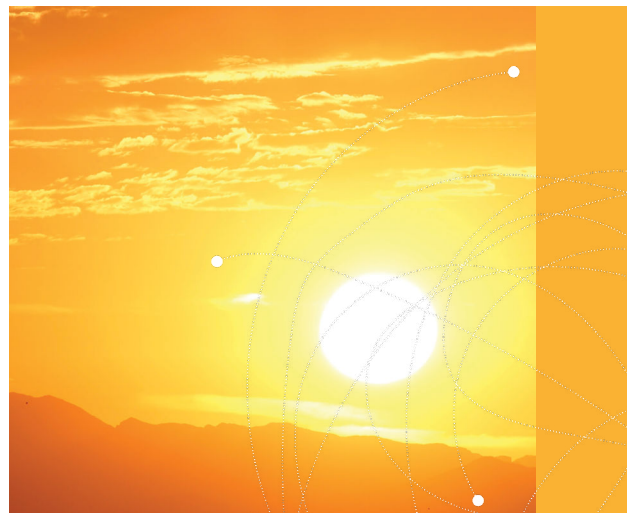
Wearth Energy - Repenser les énergies de demain

Répondre aux grands enjeux énergétiques de demain et offrir des solutions plus respectueuses, telles sont les missions de Wearth Energy. La division se donne pour mission de déployer des projets d'infrastructures énergétiques, d'énergies renouvelables et des solutions en vue d'améliorer le bien-être et la santé des Hommes au travers de l'énergie.

Environnement : Contribuer à protéger et préserver la planète en déployant des solutions responsables en termes de production et de consommation d'énergie.

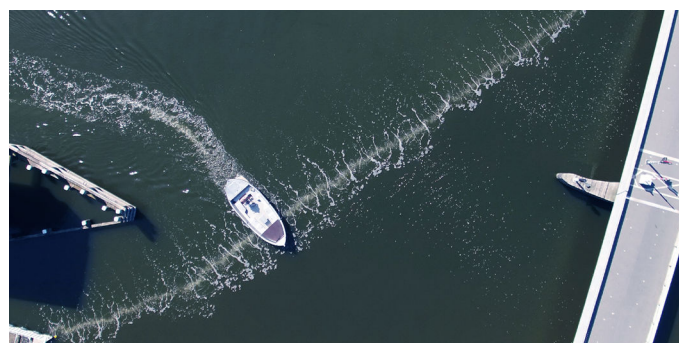
Construction : Solutions techniques et innovantes pour produire des énergies renouvelables adaptées aux territoires, aux collectivités.

Care : Solutions de production et de consommation d'énergie individuelles. Supports photovoltaïques pour l'habitat.



Zoom sur les expertises Wearth Group

Wearth Group regroupe une multitude d'expertises qui s'inscrivent au sein des 3 divisions principales : Marine, Land et Energy. De l'aménagement des territoires sur l'eau ou sur terre, à la construction de projets flottants sur mesure en passant par la construction et la gestion des marinas ou encore la lutte contre la pollution maritime, toutes les expertises Wearth Group n'ont qu'un seul objectif : permettre aux Hommes de vivre dans leurs écosystèmes.

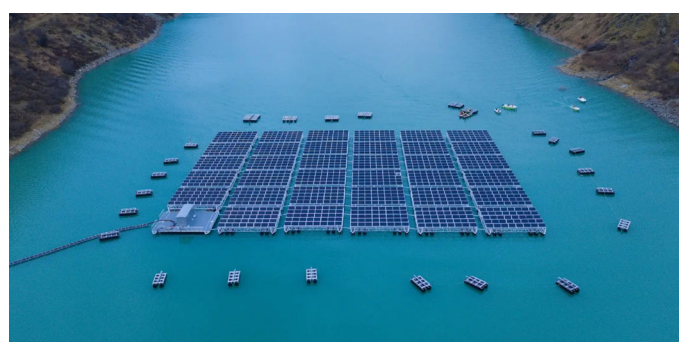
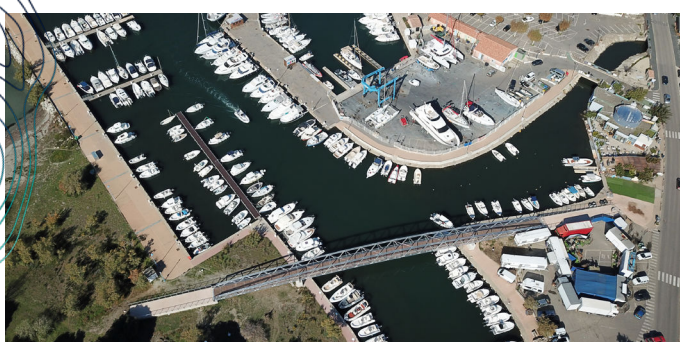


— Aménagement du territoire sur l'eau — Piscine naturelle, Ottawa (Canada)

L'eau offre des possibilités infinies à condition de la préserver et de prendre soin de ses écosystèmes. C'est dans cette idée que Wearth Group travaille autour d'une ambition : celle de vivre sur et au bord de l'eau. Ainsi, les solutions déployées prennent la forme de promenades, d'espaces de détente et de loisirs, de bâtiments flottants, tout en respectant le vivant et alliant croissance et durabilité.

— Lutte contre la pollution marine — The Searial Cleaners

Pour lutter efficacement contre cette pollution marine, Wearth Group a développé une gamme unique de Green technologies innovantes et complémentaires permettant de collecter les déchets marins de petite taille dans les ports, marinas, cours d'eaux intérieurs et sur les plages de sable fin. Parmi ces technologies, le rideau de bulle Invisibubble, en collaboration avec Canadian Pond, qui retient les déchets.



— Encourager la mobilité douce — Poralu Bridge

Avec l'accroissement de la demande de déplacements doux, les collectivités locales trouvent dans les passerelles et ouvrages en aluminium des alliés pour leurs projets de voie verte, de pistes cyclables et de passerelles pour piétons. En témoigne la passerelle de Saint-Florent (Corse) qui permet d'enjamber la rivière Aliso, reliant le cœur du village à la plage et à la digue extérieure du port. Ainsi, cette passerelle de 93m participe à la revitalisation du quartier.

— Plateforme photovoltaïque flottante — Lac des Toules, Suisse

Conception, construction et installation d'une structure flottante destinée à accueillir une plateforme solaire photovoltaïque sur le Lac des Toules, Suisse, en partenariat avec la société Romande Energie S.A. et ABB. Il s'agit d'une première mondiale en haute altitude. À terme, le projet devrait produire près de 23 millions de kilowattheures par an.

Wearth Group en quelques chiffres



1 groupe
constitué
de 13 sociétés



+ de 120 000
places de bateaux
installées dans
le monde
par Poralu Marine



40 millions
de CA



2 sites
de production
(France & Canada)



150
collaborateurs
à travers le monde